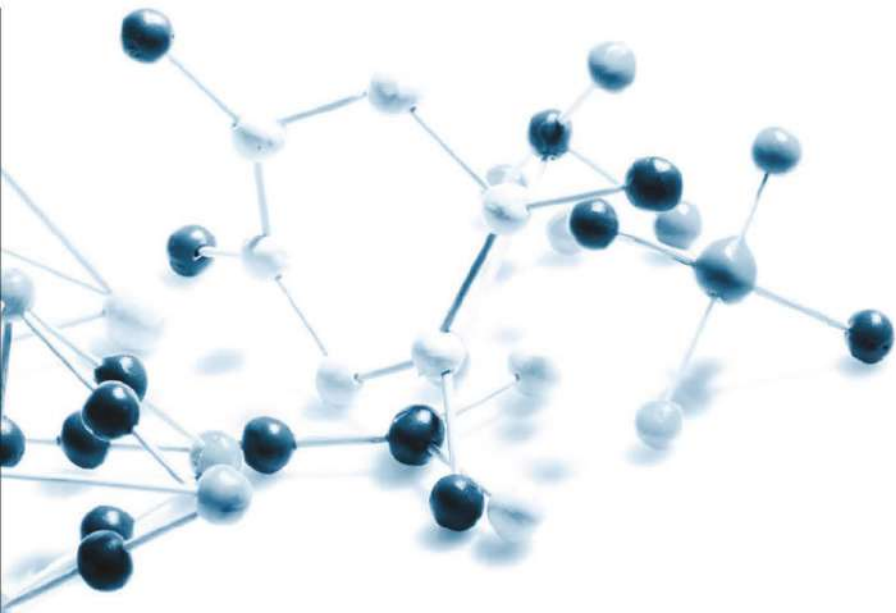




LFL
PREMIUM MESOTHERADS

**TM**Medical



Lead Fine Lift

LFL è un trattamento innovativo per viso e corpo con fili in PDO (Polidioxanone), che vengono assorbiti dopo aver stimolato i fibroblasti aumentando la produzione di collagene e migliorandone il microcircolo locale.

Il filo svolge una doppia funzione, creando un'intensa biostimolazione dei tessuti e fornendo un delicato sostegno/trazione alla struttura ceduta, sia cutanea che connettivale.

Apporta effetti naturali ed incisivi al viso ed al corpo dopo un trattamento semplice e sicuro

CE 2292 ISO13485



La migliore e più semplice tecnica per il ringiovanimento e lifting della pelle

BENEFICI

- Effetti immediati
- Trattamento di breve durata
- Minimamente invasivo
- Minimo tempo di inattività

CARATTERISTICHE

- Aghi e cannule ultra fini e di alta qualità
- Fili brevettati e certificati, dispositivo medico di classe III
- Metodo di confezionamento altamente igienico (sacchetto sottovuoto)
- Progettato ergonomicamente

EFFETTI

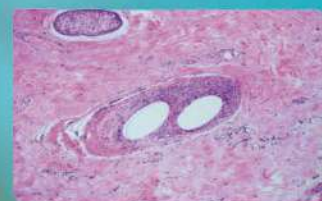
- Lifting immediato
- Ringiovanimento della pelle
- Tensione e luminosità
- Rimozione delle rughe

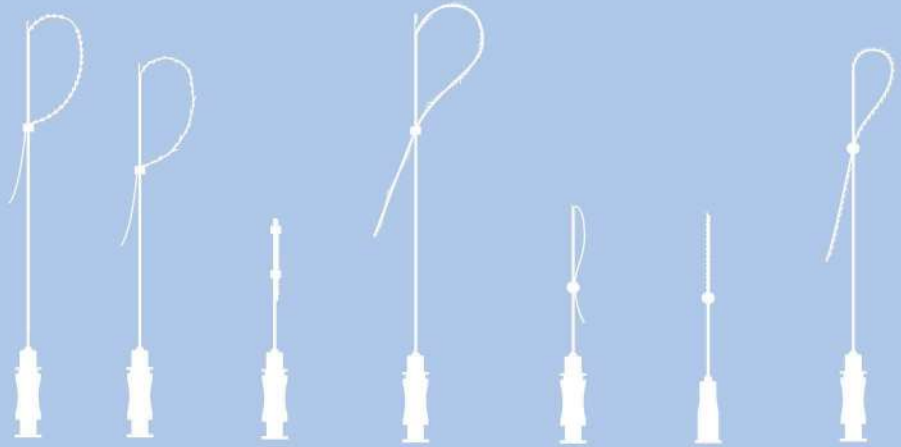
TECNOLOGIA

- Aghi ultra fini che permettono di trattare anche vaste aree
- Punte taglienti ottenute tramite speciali tecniche all'avanguardia
- Rivestimenti speciali con minore resistenza permettono all'ago di inserirsi nella pelle dolcemente

MECCANISMO

- Produzione del collagene in risposta alla presenza del corpo estraneo (filo in PDO) e la lesione meccanica dell'ago stimolano e migliorano il metabolismo ed il flusso sanguigno nell'area trattata
- Le barbe del filo si ancorano nella pelle e sollevano la pelle naturalmente rilassata





LFL BASIC



LFL SCREW



LFL PEAKO



LFL BARB II



LFL BARB II 4D



LFL BARB II ANCHOR



LFL ANCHOR MAX

LFL MESH



LFL BASIC

E' il filo più usato per il ringiovanimento della pelle e il rassodamento locale in diverse aree del viso e del corpo

PDO



CARATTERISTICHE

- Monofilamento assorbibile
- Ago ultra sottile atraumatico

EFFETTI

- Riduzione delle rughe sottili
- Rassodamento della pelle ed effetto di ringiovanimento

SPECIFICHE TECNICHE

Ago		Filo	USP
Gauge	Lunghezza	Lunghezza	
25G	90mm	150mm	5-0
27G	60mm	90mm	5-0
29G	50mm	70mm	6-0
29G	40mm	50mm	6-0
31G	30mm	30mm	7-0



LFL SCREW

Descrizione del prodotto

Sutura a forma di spirale da utilizzare per un rassodamento ed un riempimento localizzato



CARATTERISTICHE

- Monofilamento a forma di spirale

EFFETTI

- Rassodamento locale e volumizzante
- Più efficace per sollevamento delle sopracciglia
- Correzione del doppio mento

Ago		Filo	
Misura	Lunghezza	Lunghezza	USP
26G	60mm	90mm	5-0
27G	50mm	70mm	5-0
29G	40mm	52mm	6-0



LFL DOUBLE SCREW

Descrizione del prodotto

Versione migliorata con doppia filettatura.



CARATTERISTICHE

- Due fili a forma di spirale
- Struttura a spirale durevole

EFFETTI

- Effetto più forte di Screw

Ago		Filo	
Misura	Lunghezza	Lunghezza	USP
26G	60mm	200mm	7-0*2
27G	50mm	140mm	7-0*2
29G	40mm	106mm	7-0*2



LFL PEAKO

Filo ottimizzato per il rimodellamento del naso senza chirurgia

PDO



CARATTERISTICHE

- Non-invasivo, assenza di cicatrici
- Procedura veloce
- Molto più sicura di un impianto
- Possibile creare un'ottima forma del naso che i fillers non riescono
- Ottima sinergia in combinazione con filler

EFFETTI

- Aspetto naturale
- Rimodellamento della punta del naso
- Innalzamento e raddrizzamento del setto nasale



SPECIFICHE TECNICHE

Cannula		Filo		USP
Gauge	Lunghezza	Lunghezza		
19G	60mm	80mm		2
	40mm	50mm		

LFL BARB II

Il Barb II con cogs bidirezionali è utilizzato per la tensione della pelle con un doppio uncino quando il filo è tirato

PDO



CARATTERISTICHE

- Cogs bidirezionali
- Ago ultra sottile atraumatico

EFFETTI

- Correzione del contorno del viso
- Rafforzamento e Sollevamento del terzo medio ed inferiore del viso
- Lifting dell'area del sottomento e del collo



SPECIFICHE TECNICHE

Gauge	Ago		USP
	Lunghezza	Filo Lunghezza	
21G	90mm	150mm	3-0
	60mm	90mm	
23G	90mm	150mm	4-0
	60mm	90mm	

LFL

ANCHOR PLUS HALF

PDO

Descrizione del prodotto

Il primo filo stampato che può essere inserito in cannule da 21G.



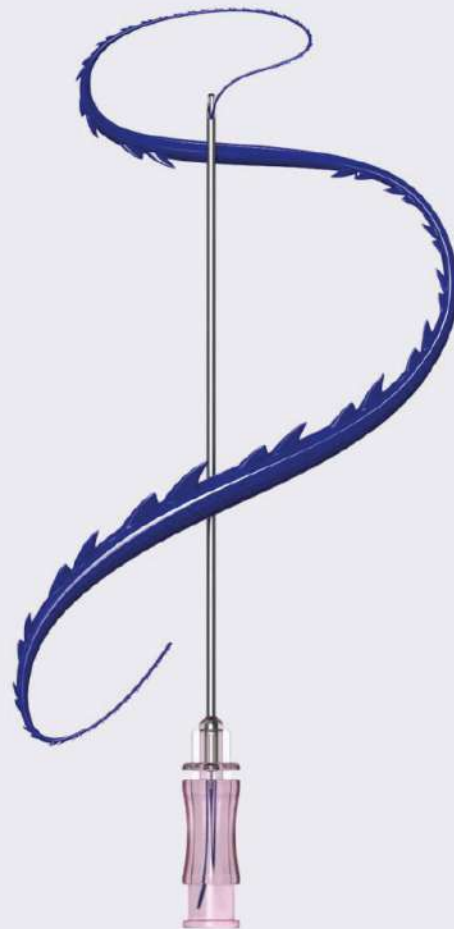
CARATTERISTICHE

- Metodo Press sculpting senza calore
- Ancorette più grandi e forti dei fili 19G/20G con barbette
- Meno dolore e sanguinamento rispetto al filo tagliente 19G/20G
- Le 2 ancorette consecutive garantiscono un effetto di fissaggio e di lifting più forte

EFFETTI

- Miglioramento delle rughe superficiali e profonde
- **Foxy Eyes**

Cannula		Filo	
Misura	Lunghezza	Lunghezza	USP
21G	60mm	120mm	3-0
	100mm	185mm	





LFL ANCHOR

Filo di ultima generazione, evoluzione innovativa della serie dei fili di trazione con barbe



PDO



CARATTERISTICHE

- Progettato con tecnologia brevettata per le applicazioni di lifting
- Prodotto con Metodo di Stampaggio (tecnica di non-taglio) per ridurre al minimo i danni al filo
- Resistenza alla trazione ed all'ancoraggio maggiore di quella degli altri fili barb
- Cannula di alta qualità, dalle pareti ultra sottili e punta arrotondata

EFFETTI

- Garantisce un effetto di trazione ed ancoraggio più forte e duraturo
- Lifting del viso e rimodellamento
- Miglioramento delle rughe sottili e profonde
- Body contouring



SPECIFICHE TECNICHE

Cannula		Filo	USP	PDO
Gauge	Lunghezza	Lunghezza		
18G	100mm	185mm	0	●
	70mm	162mm		
19G	100mm	185mm	2-0	●
	60mm	162mm		

LFL ANCHOR PLUS

rappresenta la versione di Upgrade di LFL Anchor ed ha 2 ancorette consecutive per un maggiore effetto di trazione ed un miglior risultato di lifting

PDO

CARATTERISTICHE

- Le 2 ancorette consecutive garantiscono un fissaggio più forte ed un migliore effetto lifting
- Le piccole ancorette di supporto aiutano quelle più grandi a mantenere l'intera forza di fissaggio
- ampia gamma di stimolazione

EFFETTI

Fissaggio e LIFTING più performanti

Le piccole spinette garantiscono una stimolazione extra

Anchor PLUS



SPECIFICHE TECNICHE

Cannula		Filo	USP	PDO
Gauge	Lunghezza	Lunghezza		
18G	100mm	185mm	0	●
19G	100mm	185mm	2-0	●
	60mm	120mm		





ANCHOR X



- Le ancorette multidirezionali a forma di X offrono una straordinaria potenza di lifting

- Anchor X è modellato con uno speciale metodo di scultura a pressione senza calore

- La sinergia tra cannula ed ancorette per risultati extra

- Ciascun set di ancorette agisce come un unico filo, fornendo un fissaggio eccezionale

Specifiche Tecniche

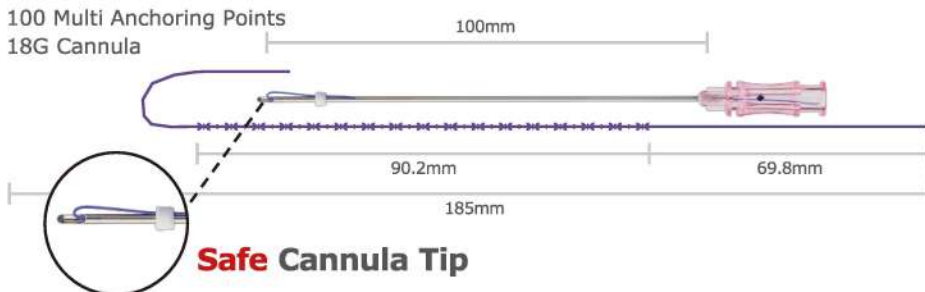
70mm

56 Multi Anchoring Points
19G Cannula



100mm

100 Multi Anchoring Points
18G Cannula



Safe Cannula Tip

Materiale	PDO
Lunghezza Filo	70mm - 100mm
Dimensione Cannula	18G - 19G
Cannula Tipo	L Type
No. di Ancorette	56 - 100
Box	12ea/1Pouch/Box

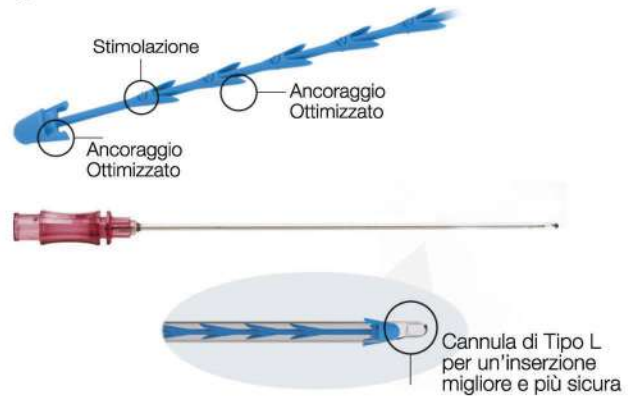
LFL ANCHOR MAX

ANCHOR MAX è il filo di trazione in PDO di nuova concezione e di lunga durata che è prodotto con il PRESS SCULPTING METHOD

PDO

CARATTERISTICHE:

- Le ancorette sono più profonde e forniscono un fissaggio più forte
- La forza di fissaggio è massimizzata dalla nuova forma della punta del filo
- Piccole spine su entrambi i lati stimolano nuova sintesi di collagene.



SPECIFICHE TECNICHE

Cannula		Filo	USP	PDO
Gauge	Lunghezza	Lunghezza		
17G	100mm	180mm	2-0	●
17G	70mm	150mm	2-0	●

LFL

ANCHOR DX

PDO

PCL

Descrizione del prodotto

I dispositivi medici Anchor DX sono dei fili di trazione con ancorette stampate a freddo, con lunghezza del filo di 38 cm con all'estremità due aghi affilati e smussati di 12 cm, utilizzati per riposizionare i tessuti del terzo medio del volto, della linea mandibolare, delle sopracciglia e del collo.

CARATTERISTICHE

Double

- Due ingranaggi consecutivi
- Metodo di pressatura senza calore
- Ingranaggi bidirezionali a forma di freccia
- PDO e PCL

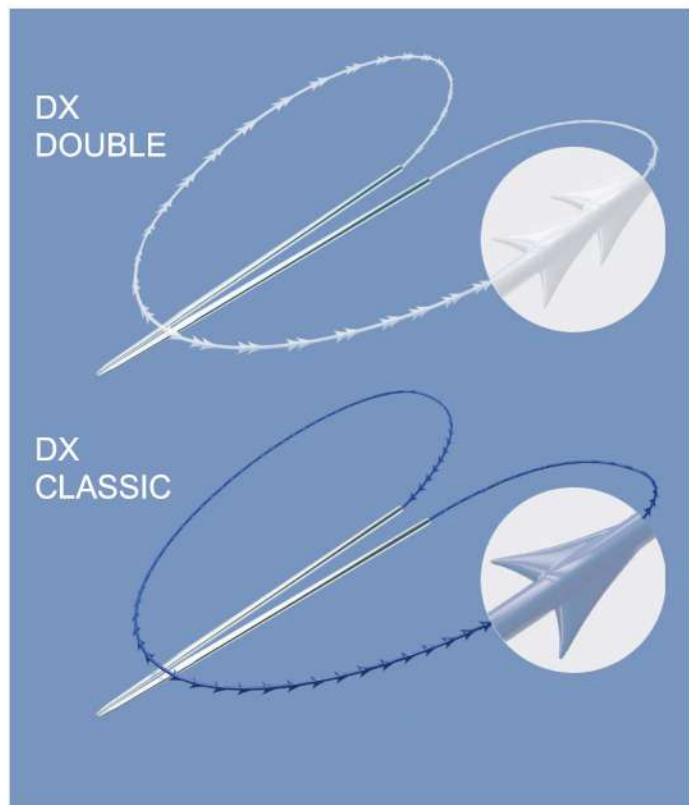
Classic

- USP2: più spesso di qualsiasi altro ago doppio 21G
- Metodo di pressatura senza calore
- Ingranaggi bidirezionali a forma di freccia
- PDO e PCL

Aghi affilati e smussati

- Introduzione dell'ago più facile e regolare
- Segno scala a 5mm
- Minimo danno a i tessuti e minimi tempi di guarigione

Tipo	Ago affilato-smussato		Filo	
	Misura	Lunghezza	Lunghezza	USP
Classic	21G	120mm	389mm	2
Double	21G	120mm	389mm	1-0



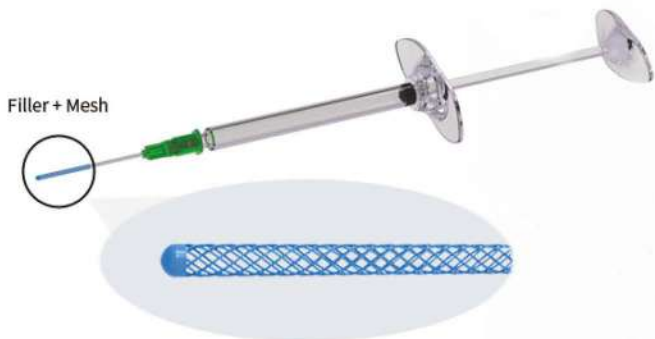
LFL MESH

Innovation of Ultimate Volumizing

LFL MESH progettato per modellare e migliorare i volumi del paziente

- Struttura a 16 linee che ottimizza l'effetto volumetrico
- La maglia stretta trattiene il filler all'interno della struttura e ne mantiene la forma
- La punta smussata riduce al minimo i rischi dell'inserzione
- Qualsiasi tipo di filler può essere collegato alla Cannula del Mesh

PDO



SPECIFICHE TECNICHE

Cannula		Filo		PDO
Gauge	Gauge con Mesh	Lunghezza	Lunghezza	
21G	18 G	45/60mm	35/45mm	•

FMC Fine Micro Cannula

Cannula con punta smussa atraumatica per filler

Cannula Elettrolitica smussata con foro d'inserione più ampio

La superficie perfettamente smussata aiuta un'inserione più fluida ed indolore

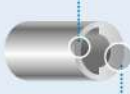


versione precedente

Parete Ultra Sottile

Fornisce un'inserione più fluida e sicura

Parete ultra sottile



Parete regolare ...

Acciaio Inossidabile di Alta Qualità

Eccellente flessibilità e tenuta



Precisione dell'inserione

Presenza della scala e del punto per una più accurata inserione



Manico in Policarbonato con attacco Luer-Lock

Chiusura più stabile e resistenza alle pressione più alta



- 18G 70mm
- 20G 70mm
- 21G 50mm
21G 70mm
- 22G 50mm
22G 70mm
- 23G 50mm
- 25G 40mm
25G 50mm
- 27G 25mm
27G 40mm
27G 50mm
- 30G 25mm

FMS

Fine Micro Syringe

32G Ago a parete ultra sottile

L'ago a parete ultra sottile 32G consente una minore forza di estrusione e si traduce in un'iniezione più fluida.

Meno dolore ed emorragia

Parete ultra sottile, bordo tagliente pulito e superficie micro-lucidata dell'ago, che provoca meno dolore, meno emorragia e meno segni di iniezione.

Struttura modernizzata

Il processo di produzione automatico con una struttura pulita e di buona qualità consente un'elevata qualità.

Vari usi

Efficace per l'iniezione di Botox, collagene, acido ialuronico, anestetici locali, mesoterapia e placenta, nonché soluzioni ad alta viscosità.



Immagine
microscopica



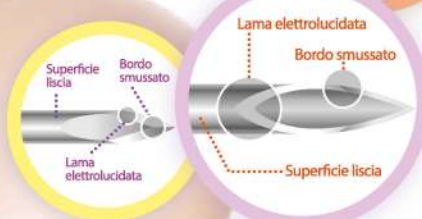
Parete ultra sottile

Parete regolare



Lama elettrolucidata

Bordo smussato



Superficie liscia

Bordo smussato

Lama elettrolucidata

Superficie liscia

Volume	Misura	Lunghezza dell'ago
0.3ml	32G	8mm 5/16"
0.5ml	32G	8mm 5/16"
1.0ml	32G	8mm 5/16"

CE 1370 ISO 13485

KFDA

GMP



FeelSoft™

Micro Meso Needles



KFDA FDA CE 0068

L'integrazione di alta qualità e tecnologia ha creato questo ago ultrasottile per ridurre il disagio del paziente durante le procedure iniettive e per ridurre al minimo emorragia e gonfiore.

CARATTERISTICHE

- 27G, 30G, 32G, 33G, 34G
- Ago a parete ultra sottile
- Tecnologia di lucidatura micron
- Riduce al minimo il dolore, il sanguinamento e il gonfiore
- Tempi di inattività minimi
- Segni di iniezione invisibili
- Approvazione FDA e CE

APPLICAZIONI

- Mesoterapia
- Collagene, HA, tossina botulinica, placenta, iniezione di anestesia locale



27G	4mm
	6mm
	8mm
	13mm
	25mm
30G	4mm
	6mm
	8mm
	13mm
32G	4mm
	6mm
	8mm
	13mm
33G	4mm
	6mm
	8mm
	13mm
34G	4mm
	6mm
	8mm
	13mm

Blandice

HYDROGEL FACE MASK

La migliore soluzione per le pelli irritate ed arrossate
dopo qualsiasi trattamento alla pelle



Idratazione a lunga durata

MASCHERA ALL'ACIDO IALURONICO

Migliora la capacità idratante

L'Acido Ialuronico trattiene le molecole d'acqua e mantiene la pelle idratata

- INGREDIENTE CHIAVE

Acido ialuronico

(Ialuronato di sodio 3.000 ppm)



Effetto lenitivo immediato

MASCHERA BETA-GLUCANO

Raffreddamento efficace ed effettivo della pelle

Il Beta Glucan è efficace per lenire la pelle sensibile e danneggiata

- INGREDIENTE CHIAVE

Beta-glucano

(1.400 ppm)

- Per chi vuole lenire la pelle dopo i trattamenti come MTS, Laser, RF frazionata, ecc.
- Per chi ha la pelle secca e ruvida
- Per chi vuole lenire la pelle surriscaldata e arrossata
- Per coloro che si preoccupano della pelle sensibile e problematica



04100 Latina - Via Emilia, 31
mob. +39 335 7165308
tmedical@libero.it
www.tmedicaldevices.it

